

# گزارش روزانه یکشنبه ۱۴ آبان ۱۳۹۶

واحد تحلیل کارگزاری بانک سپه



### تغییرات شاخص، ارزش بازار و ارزش معاملات

تغییرات			انتهای روز	شرح	
درصد نسبت به ابتدای سال	روزانه				
	درصد	میزان			
۱۳,۸	۰,۰	۳۷	۸۷,۹۰۵	شاخص کل	بورس اوراق بهادار تهران
۹,۳	۰,۱	۲	۳,۵۰۹	ارزش بازار (هزار میلیارد ریال)	
-	(۱۳,۶)	-	۱,۶۱۲	ارزش معاملات (میلیارد ریال)	
۱۱,۱	(۰,۲)	(۲,۳)	۹۷۲,۲	شاخص (بازارهای اول و دوم)	فرا بورس ایران
۵,۱	(۰,۲)	(۱)	۵۷۹	ارزش بازارهای اول و دوم (هزار میلیارد ریال)	
-	(۴۱,۱)	-	۱,۵۵۹	ارزش معاملات (میلیارد ریال)	

### وضعیت بازگشایی و توقف نمادها

بازگشایی / توقف	نماد	دلیل بازگشایی / توقف
توقف	کیارس	با توجه به تعدیل پیش بینی درآمد هر سهم
	وسپه	جهت برگزاری مجمع عمومی فوق العاده به منظور تصمیم گیری در خصوص افزایش سرمایه
	قنقش	جهت برگزاری مجمع عمومی عادی به طور فوق العاده به منظور انتخاب اعضاء هیئت مدیره
بازگشایی	شفا را	پس از پیش بینی درآمد هر سهم - برگزاری مجمع عمومی فوق العاده مبنی بر تصمیم گیری در خصوص شمولیت مفاد ماده ۱۴۱ قانون تجارت

### نمادهای برتر از حیث بیشترین تأثیر بر شاخص کل و حجم معامله

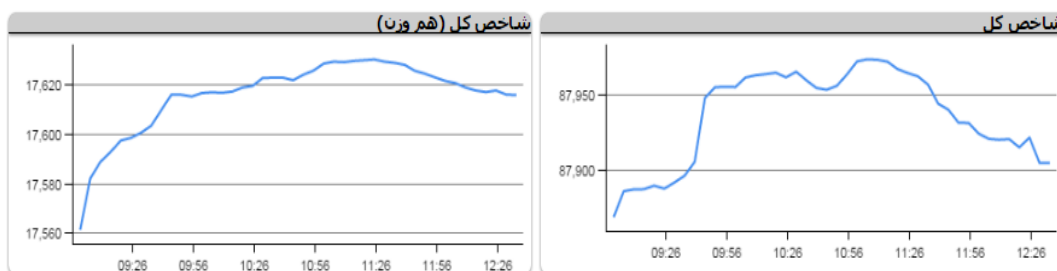
ردیف	بیشترین تأثیر بر شاخص کل		بیشترین حجم معامله (میلیون سهم)	
	نماد	میزان تاثیر	نماد	حجم معامله
۱	خودرو	۴۵	ذوب	۸۵
۲	فارس	۳۸	خودرو	۷۰
۳	شپنا	(۳۴)	فابرا	۶۸
۴	شبندر	(۳۳)	خساپا	۳۷
۵	فملی	(۳۳)	وپترو	۳۳

نمادهای برتر از حیث برترین عرضه و تقاضا

بیشترین عرضه (صف فروش)		بیشترین تقاضا (صف خرید)		ردیف
حجم معامله	نماد	حجم معامله	نماد	
۰,۳	غپینو	۵	غازر	۱
۰,۳	دفارا	۵	وملت	۲
۰,۲	وپخش	۴	خودرو	۳
۰,۱	بساما	۳	کسرا	۴
-	-	۲	خگستر	۵

خلاصه وضعیت بازار

- شاخص کل بازار روز جاری نیز متعادل و مثبت بود. شاخص کل ۳۷ واحد رشد کرد و کماکان در آستانه ورود به کانال ۸۸ هزار واحدی قرار دارد. نمادهای کوچک و متوسط روندی متعادل و مثبت داشتند. شاخص کل هموزن با رشد ۵۵ واحدی و حضور در میانه کانال ۱۷ هزار واحدی روبرو بود. بیشترین تأثیر مثبت بر شاخص کل مربوط به نماد خودرو با ۴۵ واحد تأثیر مثبت و بیشترین تأثیر منفی بر شاخص کل مربوط به نماد شپنا با ۳۴ واحد تأثیر منفی بود.



- گروه هلدینگ و سرمایه‌گذاری این گروه در مجموع متعادل و کمی مثبت بود. در نمادهای بزرگ نوسان خاصی روی نداد. در نمادهای کوچک، وبیمه با آگهی فروش برخی از آپارتمانهای خود به صف خرید رسید. وملت با افزایش تقاضا و تشکیل صف خرید معامله شد. وسبحان و وتوصا نیز با رشد محسوس قیمت روبرو شدند. واتی متعادل و مثبت بود. سرچشمه روز جاری نیز با افزایش عرضه به نزدیکی آستانه منفی رسید و افت محسوسی داشت. وگستر و سدبیر نیز متعادل و منفی بودند. سایر نمادهای گروه معاملاتی متعادل را پشت سر گذاشتند.

- **گروه معادن و فلزات** این گروه روزی متعادل و کم‌نوسان داشت. در نمادهای بزرگ فملی و فولاد با افت قیمت و کگل با رشد محدود قیمت معامله شدند. در گروه روی به جز افت زنگان تغییر خاصی روی نداد. در نمادهای کوچک، صف خرید کمنگز عرضه شد و این نماد رشد خوبی داشت. ارفع نیز متعادل و مثبت بود. فروس، فباهنر و فلوله با افت قیمت معامله شدند. سایر نمادهای گروه معاملاتی متعادل را پشت سر گذاشتند.
- **گروه پتروشیمی و پالایش نفت** این گروه در مجموع متعادل بود ولی بر شاخص کل اثرگذاری کاهشی داشت. نمادهای گروه پالایش نفت متعادل و منفی بودند. شینا و شبندر با افت قیمت و بیشترین اثرگذاری کاهشی بر شاخص کل معامله شدند. شاولان تنها نماد پالایشی مثبت بود. نمادهای روانکار روز متعادل و مثبتی را سپری کردند. در گروه پتروشیمی، شپدیس با افت قیمت و اثرگذاری کاهشی بر شاخص کل روز را به پایان رساند. فارس بازگشایی متعادل و مثبتی داشت و بر شاخص کل اثرگذاری مثبتی ایجاد کرد. در نمادهای کوچک، صف خرید وپترو عرضه شد و این نماد به قیمت‌های تعادلی نیز رسید اما در مجموع افزایشی بود. پاکشو با وجود عرضه چندباره، با صف خرید به کار خود پایان داد. شسینا روز جاری را نیز با صف خرید به پایان برد. در مقابل شدوص روز جاری نیز با افت محسوس قیمت معامله شد. سفارس، شپترو، شپارس و ساینه نیز متعادل و منفی بودند. سایر نمادهای گروه معاملاتی متعادل را پشت سر گذاشتند.
- **گروه بانکی** در این گروه وبملت برای سومین روز متوالی با افزایش قیمت روبرو شدند. در سایر نمادها نوسان قابل ذکری روی نداد. نمادهای اصلی گروه کماکان متوقف هستند.
- **گروه خودرو و قطعات** این گروه روز مثبتی داشت. در نمادهای خودروساز، خودرو با برخی شایعات به صف خرید رسید و بیشترین اثرگذاری را بر شاخص کل داشت. سایر نمادهای خودروساز نیز مثبت بودند. نمادهای قطعاتی نیز مثبت بودند. خگستر، فتور، خشرق و خوساز با صف خرید به کار خود پایان دادند. خاهن، خمهر و ختراک در مقطعی به صف خرید رسیدند و رشد خوبی به دست آوردند. سایر نمادهای گروه معاملاتی متعادل و مثبت را پشت سر گذاشتند.
- **گروه رایانه و ارتباطات** این گروه در مجموع متعادل بود. اپرداز روز جاری نیز با افزایش تقاضا و رشد قیمت معامله شد. مرقام با صف خرید محدودی به کار خود پایان داد. مفاخر و افرا متعادل و منفی معامله شدند. سایر نمادهای گروه معاملاتی متعادل را پشت سر گذاشتند.
- **صنایع غذایی** این گروه متعادل و مثبت بود. غادر با افزایش تقاضا به صف خرید قابل تاملی رسید. غگلستا و غمارگ نیز با صف خرید روبرو بودند. غدیس و غبشهر به آستانه مثبت رسیدند و رشد خوبی داشتند. غشهداب و بهپاک با افت محدود قیمت روز را به پایان رساندند. سایر نمادهای گروه معاملاتی متعادل و کمی مثبت را پشت سر گذاشتند.



### قیمت فلزات اساسی و نفت

ردیف	محصول	آخرین قیمت - دلار	درصد تغییرات	
			نسبت به ابتدای سال	روزانه
۱	آلومینیوم	۲,۱۷۸	۱۳,۵	۰,۰
۲	مس	۶,۸۶۷	۲۱,۳	۰,۰
۳	روی	۳,۲۳۱	۲۴,۰	۰,۰
۴	نفت (اوپک)	۵۸,۵	۱۸,۹	۰,۰
۵	سنگ آهن CFR ۶۲٪	۵۹,۴	(۱۳,۶)	۰,۰

Reference: [www.lme.com](http://www.lme.com), [www.kitco.com](http://www.kitco.com), [nerkhbox.com](http://nerkhbox.com), [www.umetal.com](http://www.umetal.com)  
[www.eranico.com](http://www.eranico.com), [www.livedata.com](http://www.livedata.com)

### قیمت ارز و طلا

ردیف	شرح	آخرین قیمت	درصد تغییرات	
			نسبت به ابتدای سال	روزانه
۱	اونس طلا- دلار	۱,۲۶۹	۱,۲	۰,۰
۲	دلار- تومان	۴,۰۴۲	۷,۹	۰,۳
۳	یورو- تومان	۴,۷۴۵	۱۵,۳	(۰,۰)
۴	سکه- تومان	۱,۳۲۰,۴۰۰	۱۲,۱	۰,۴

Reference: [www.eghtesadonline.com](http://www.eghtesadonline.com)

## گزارش سود آوری شرکتها

نماد	شرکت	عنوان گزارش	میزان سود/ زیان - ریال	توضیحات
کپارس	کاشی پارس	پیش بینی درآمد هر سهم بر اساس عملکرد ۶ ماهه	۶۶۹	۲۷ درصد تعدیل منفی - پوشش ۴۰۲ ریال در ۶ ماهه

## اخبار مجامع

نماد	شرکت	نوع مجمع	دستور جلسه	تاریخ مجمع
بموتو	موتوژن	عمومی عادی	تصویب صورتهای مالی	۲۳ آبان
شپدیس	پتروشیمی پردیس	عمومی عادی	تصویب صورتهای مالی	۲۴ آبان