

# گزارش روزانه شنبه ۱۳ آبان ۱۳۹۶

واحد تحلیل کارگزاری بانک سپه



### تغییرات شاخص، ارزش بازار و ارزش معاملات

تغییرات		روزانه	انتهای روز	شرح	
درصد نسبت به ابتدای سال	درصد				
۱۳,۸	۰,۰	۲۴	۸۷,۸۶۸	شاخص کل	بورس اوراق بهادار تهران
۹,۳	۰,۰	۱	۳,۵۰۷	ارزش بازار (هزار میلیارد ریال)	
-	(۲۵,۳)	-	۱,۸۶۶	ارزش معاملات (میلیارد ریال)	
۱۱,۳	(۰,۱)	(۰,۵)	۹۷۴,۵	شاخص (بازارهای اول و دوم)	فرا بورس ایران
۵,۳	۰,۰	۰	۵۸۰	ارزش بازارهای اول و دوم (هزار میلیارد ریال)	
-	۱۷,۱	-	۲۶۴۷	ارزش معاملات (میلیارد ریال)	

### وضعیت بازگشایی و توقف نمادها

بازگشایی / توقف	نماد	دلیل بازگشایی / توقف
بازگشایی	خرینگ	با توجه به تعدیل پیش بینی درآمد هر سهم
	دسبحا	جهت برگزاری مجمع عمومی فوق العاده به منظور تصمیم گیری در خصوص افزایش سرمایه
	دجابر	جهت برگزاری مجمع عمومی فوق العاده به منظور تصمیم گیری در خصوص افزایش سرمایه - عمومی عادی به طور فوق العاده به منظور انتخاب اعضاء هیئت مدیره

### نمادهای برتر از حیث بیشترین تأثیر بر شاخص کل و حجم معامله

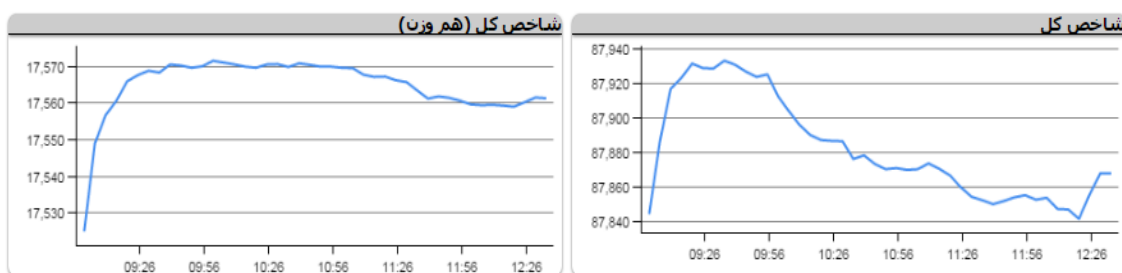
ردیف	بیشترین تأثیر بر شاخص کل		بیشترین حجم معامله (میلیون سهم)	
	نماد	میزان تاثیر	نماد	حجم معامله
۱	شپدیس	(۲۹)	ذوب	۵۹
۲	شپنا	(۲۲)	کاوه	۴۲
۳	فملی	(۲۱)	خساپا	۲۰
۴	شتران	(۲۰)	فولاد	۱۶
۵	تاپیکو	۲۰	خپارس	۱۶

### نمادهای برتر از حیث برترین عرضه و تقاضا

بیشترین عرضه (صف فروش)		بیشترین تقاضا (صف خرید)		ردیف
حجم معامله	نماد	حجم معامله	نماد	
۰,۳	غپینو	۲۱	وپترو	۱
۰,۲	دپارس	۱۵	آسیا	۲
۰,۲	دفارا	۲	حفاری	۳
۰,۱	کترام	۲	ارفع	۴
۰,۱	سدشت	۲	خکمک	۵

### خلاصه وضعیت بازار

- شاخص کل بازار روز جاری نیز متعادل و مثبت بود. شاخص کل ۲۴ واحد رشد کرد و در آستانه ورود به کانال ۸۸ هزار واحدی قرار دارد. نمادهای کوچک و متوسط روندی متعادل و مثبت داشتند. شاخص کل هموزن با رشد ۳۶ واحدی و حضور در میانه کانال ۱۷ هزار واحدی روبرو بود. بیشترین تأثیر مثبت بر شاخص کل مربوط به نماد تاپیکو با ۲۰ واحد تأثیر مثبت و بیشترین تأثیر منفی بر شاخص کل مربوط به نماد شپدیس با ۲۹ واحد تأثیر منفی بود.



- گروه هلدینگ و سرمایه‌گذاری این گروه در مجموع متعادل بود. در نمادهای بزرگ نوسان خاصی روی نداد. در نمادهای کوچک، سرچشمه برخلاف روز قبل به آستانه منفی رسید و افت محسوسی داشت. وسبحان و وتوصا نیز متعادل و منفی به کار خود پایان دادند. سدبیر، وبیمه و وصنا با رشد قیمت معامله شدند. سایر نمادهای گروه معاملاتی متعادل را پشت سر گذاشتند.
- گروه معادن و فلزات این گروه روزی متعادل و کمی منفی داشت. در نمادهای بزرگ با افت قیمت جهانی مس، فملی نیز اندکی کاهش معامله شد. فولاد نیز افت محدودی داشت. کگل متعادل و مثبت بود و بخشی از اثر منفی گروه را جبران کرد.

کاوه با افزایش تقاضا و در مقطعی تشکیل صف خرید معامله شد. قیمت جهانی روی نیز به مرز ۳۲۰۰ دلار بازگشت و نمادهای این گروه متعادل و منفی معامله شدند. ارفع با خبر تبدیل بدهی ارزی خود به نرخهای تسعیر سال ۹۱ و شناسایی سود ناشی از آن، با صف خرید به کار خود خاتمه داد. در نمادهای کوچک، کمگنز روز جاری نیز با تشکیل صف خرید معامله شد. درمقابل فایرا با افزایش عرضه و افت محسوس قیمت معامله شد. ذوب، فوله و فباهنر متعادل و منفی بودند. سایر نمادهای گروه معاملاتی متعادل را پشت سر گذاشتند.

- **گروه پتروشیمی و پالایش نفت** این گروه در مجموع متعادل بود ولی بر شاخص کل اثرگذاری کاهشی داشت. نمادهای گروه پالایش نفت متعادل و منفی بودند و بر شاخص کل اثرگذاری کاهشی داشتند. در نمادهای روانکار شبهرن با رشد قیمت به کار خود پایان دادند. در گروه پتروشیمی، شپدیس با افت قیمت و بیشترین اثرگذاری بر شاخص کل روز را به پایان رساند. در مقابل تاپیکو رشد محدودی داشت و ضمن بیشترین اثرگذاری مثبت بر شاخص کل، اثر منفی شپدیس را خنثی نمود. در نمادهای کوچک، وپترو با خبر فروش بلوکی وساخت، روز جاری نیز صف خرید داشت. شسینا به صف خرید محدودی رسید. شتوکا، سفارس، پاکشو، شپاکسا، شاراک و زاگرس همگی متعادل و مثبت بودند. در مقابل نمادهای تولیدکننده دوده صنعتی (شدوص و شکرین) با افت محسوس قیمت معامله شدند. شلعاب، مارون و سینا نیز با افت قیمت به کار خود پایان دادند. سایر نمادهای گروه معاملاتی متعادل را پشت سر گذاشتند.
- **گروه بانکی** در این گروه وبملت و حکمت با افزایش قیمت روبرو شدند. در سایر نمادها نوسان قابل ذکری روی نداد. نمادهای اصلی گروه کماکان متوقف هستند.
- **گروه خودرو و قطعات** این گروه در مجموع متعادل بود. در نمادهای خودروساز، خپارس و خبهمن با افت قیمت و خکاوه و خدیزل با رشد قیمت معامله شدند. نمادهای قطعاتی نیز در مجموع متعادل بودند. حکمک روز جاری را نیز با صف خرید به پایان رساند. ختور به آستانه مثبت رسید و رشد خوبی داشت. خفناور و خزر متعادل و مثبت بودند. خپویش پس از عرضه صف خرید به قیمتهای منفی نیز رسید اما در مجموع افزایشی بود. در مقابل خوساز، خمحور و خچرخش همگی به آستانه منفی رسیدند و افت محسوسی داشتند. خموتور، خگسترف خمهر و خلنت نیز متعادل و منفی بودند. سایر نمادهای گروه معاملاتی متعادل را پشت سر گذاشتند.
- **گروه رایانه و ارتباطات** این گروه در مجموع متعادل بود. اپرداز با افزایش تقاضا و در مقطعی تشکیل صف خرید معامله شد. مرقام به نزدیکی آستانه مثبت رسید و روز خوبی را سپری کرد. مداران و اوان متعادل و منفی بودند. سایر نمادهای گروه معاملاتی متعادل را پشت سر گذاشتند.
- **صنایع غذایی** این گروه متعادل و مثبت بود. غگلستا، غدیس، غگلپا و غفارس با تشکیل صف خرید معامله شدند. غشان، بهپاک و غاذر نیز به آستانه مثبت رسیدند و رشد خوبی را تجربه کردند. غپآذر، غشهداب و غبهنوش نیز معاملات مثبتی را سپری کردند. در مقابل غینو با صف فروش معامله شد. غشاذر در مقطعی به صف فروش رسید و افت محسوسی داشت. سایر نمادهای گروه معاملاتی متعادل را پشت سر گذاشتند.



## قیمت فلزات اساسی و نفت

ردیف	محصول	آخرین قیمت - دلار	درصد تغییرات	
			روزانه	نسبت به ابتدای سال
۱	آلومینیوم	۲,۱۷۸	۰,۱	۱۳,۵
۲	مس	۶,۸۶۷	(۱,۵)	۲۱,۳
۳	روی	۳,۲۳۱	(۳,۰)	۲۴,۰
۴	نفت (اوپک)	۵۸,۵	۳,۶	۱۸,۹
۵	سنگ آهن CFR ۶۲٪	۵۹,۴	۰,۶	(۱۳,۶)

Reference: www.lme.com, www.kitco.com, nerkhbox.com, www.umetal.com  
www.eranico.com, www.livedata.com

## قیمت ارز و طلا

ردیف	شرح	آخرین قیمت	درصد تغییرات	
			روزانه	نسبت به ابتدای سال
۱	اونس طلا- دلار	۱,۲۶۹	(۰,۵)	۱,۲
۲	دلار- تومان	۴,۰۳۱	(۰,۲)	۷,۶
۳	یورو- تومان	۴,۷۴۶	(۰,۳)	۱۵,۴
۴	سکه- تومان	۱,۳۱۵,۵۰۰	(۰,۱)	۱۱,۷

Reference: www.eghtesadonline.com

## گزارش سود آوری شرکتها

نماد	شرکت	عنوان گزارش	میزان سود/ زیان- ریال	توضیحات
خپویش	سازه پوشش	پیش بینی درآمد هر سهم بر اساس عملکرد ۶ ماهه	۳۵۰۶	۱۸ درصد تعدیل مثبت- پوشش ۱۲۵۱ ریال در ۶ ماهه
ودی	بیمه دی	پیش بینی درآمد هر سهم بر اساس عملکرد ۳ ماهه	۲۸۴	۴۲ درصد تعدیل مثبت- پوشش ۳۵ ریال در ۳ ماهه

صفحه ۴ از ۵

## اخبار مجامع

نماد	شرکت	نوع مجمع	دستور جلسه	تاریخ مجمع
قمرو	قند مرودشت	عمومی عادی	تصویب صورت‌های مالی	۲۷ آبان
کماسه	تامین ماسه ریخته گری	عمومی عادی بطور فوق العاده	انتخاب اعضای هیئت مدیره	۲۲ آبان
ولغدر	لیزینگ خودرو غدیر	عمومی عادی بطور فوق العاده	انتخاب اعضای هیئت مدیره	۲۴ آبان